



Klamra belkowa Model YRC

Udźwig 1.000 - 10.000 kg

Wytrzymała klamra belkowa do podwieszania sprzętu dźwignicowego oraz ładunków.

Właściwości

- Wzmocniona obudowa zapewnia bezpieczny punkt zaczepienia nawet w bardzo trudnych, ciężkich warunkach.
- Łatwość w obsłudze dzięki mechanizmowi działania wrzeciona gwintowanego.
- Płaska konstrukcja szczęk umożliwia zastosowanie w bardzo wąskich przestrzeniach.

Dane techniczne modelu YRC

Model	EAN-Nr. 4025092*	Udźwig kg	Szerokość belki mm	Ciężar własny kg
YRC 1	*080682	1.000	75 - 230	4,8
YRC 2	*080699	2.000	75 - 230	6,2
YRC 3	*080705	3.000	80 - 320	12,6
YRC 5	*080712	5.000	90 - 320	14,3
YRC 10	*080729	10.000	90 - 320	24,0

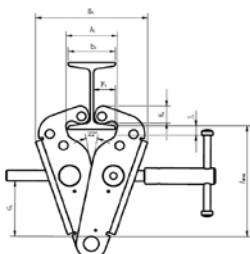
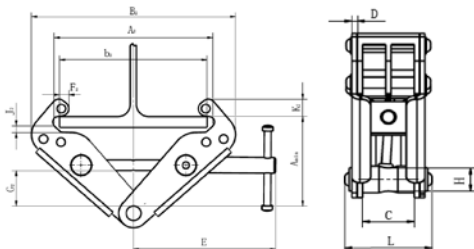
Wciągacze firmy Yale nie są zaprojektowane dla podnoszenia ludzi i pod żadnym pozorem nie mogą być do tego stosowane!



Porównanie klamry YRC (na lewo) ze standardową klamrą YC (na prawo) – wytrzymała rama umożliwia zastosowanie w trudnych warunkach.

Wymiary modelu YRC

Model	YRC 1	YRC 2	YRC 3	YRC 5	YRC 10
Amin., mm	135	135	183	183	202
Amax., mm	165	165	224	224	241
A1, mm	74	74	97	97	114
A2, mm	238	238	330	330	340
B1, mm	161	163	212	216	263
b1, mm	68	68	80	80	90
B2, mm	300	304	425	425	475
b2, mm	230	230	320	320	320
C, mm	45	58	69	69	69
D, mm	4	6	8	10	12
E, mm	212	212	303	303	304
F1, mm	32	32	37	37	40
F2, mm	19	19	30	30	31
G1, mm	83	83	118	118	112
G2, mm	53	53	79	79	80
H, mm	20	20	32	32	44
J1, mm	14	14	22	22	27
J2, mm	26	26	37	37	41
K1, mm	26	26	41	41	53
K2, mm	26	26	32	32	40
L, mm	77	97	117	125	133



Model YRC

- Nadaje się jako poziomy punkt zaczepienia!**
- Nadaje się również jako uchwyt!**
- Na zamówienie dostępne również z uchem!**